



organizzano il
27° CROSS DEL CASTELLO
 « VILLALTA di FAGAGNA »
 17° memorial Roberto Girardi
 domenica 23 gennaio 2022

© Marco Piermarini



programma:

- ore 8.30** Ritrovo giurie e concorrenti in via del Castello di Villalta
- ore 9.30** Inizio gare con le categorie cuccioli ed esordienti
- a seguire** Partenza di tutte le altre categorie

Viste le restrizioni COVID e per evitare assembramenti le premiazioni individuali di categoria verranno effettuate al termine di ogni gara appena pronte le classifiche e non ci sarà la tradizionale pastasciutta a fine manifestazione. L'accesso al campo di gara (zona di partenza/arrivo e percorso) è consentito solamente agli atleti partecipanti alla gara nel rispetto delle regole e protocolli vigenti al momento della manifestazione. **L'accesso per atleti, tecnici, dirigenti è consentito solo con GREEN PASS BASE e mascherina ffp2.**

COMMISSIONE ATLETICA LEGGERA GIUDICI DI GARA - CRONOMETRISTI CSI

Vige il regolamento per l'attività di Corsa Campestre emesso dal CSI Udine in data 25.11.2021
 Per info sul Grand Prix CSI : adriano.zanchetta@alice.it
 Per info sulla gara: www.aquilefriulane.it - info@aquilefriulane.it - Francesco 333 5261402

con il patrocinio di:



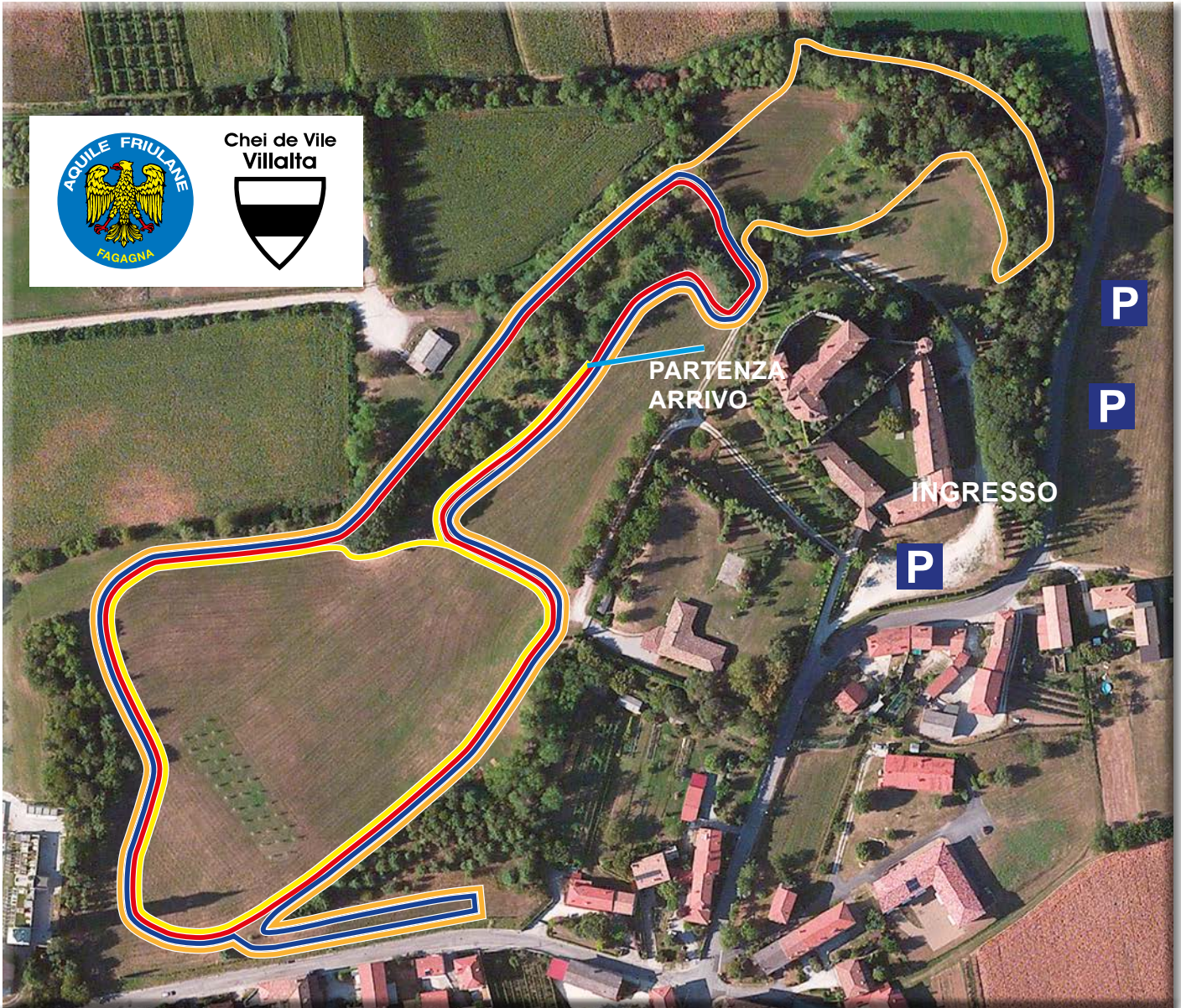
con la collaborazione di:



Grazie ai Soci di
PrimaCassa
 Credito Cooperativo FVC

CROSS DEL CASTELLO

« VILLALTA »



	Rettilineo partenza/arrivo	40+40 metri
	Giro Piccolo	760 metri
	Giro Medio A	940 metri
	Giro Medio B	1170 metri
	Giro Grande	1550 metri

1	CUF (Cuccioli F) CUM (Cuccioli M)	850 mt 1 giro piccolo + rettilineo
2	EF (Esordienti F)	850 mt 1 giro piccolo + rettilineo
3	EM (Esordienti M)	850 mt 1 giro piccolo + rettilineo
4	RE (Ragazze F)	1020 mt 1 giro medio A + rettilineo
5	RI (Ragazzi M) CE (Cadette F)	1250 mt 1 giro medio B + rettilineo
6	CI (Cadetti M) AE (Allieve F)	1960 mt 2 giri medi A + rettilineo
7	AI (Allievi M) JF (Junior F) SF (Senior F) AFA (Amatori Femm. A) AFB (Amatori Femm. B) VF (Veterane Femm. A/B)	3180 mt 2 giri grandi + rettilineo
8	JM (Junior M) SM (Senior M) AMA (Amatori Masc. A)	4730 mt 3 giri grandi + rettilineo
9	AMB (Amatori Masc. B) VM (Veterani Masc. A/B)	4730 mt 3 giri grandi + rettilineo